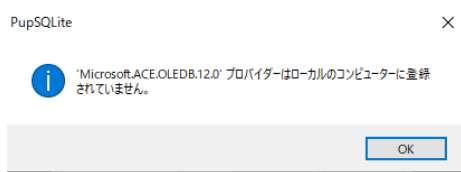


ひとり情シスのIです。

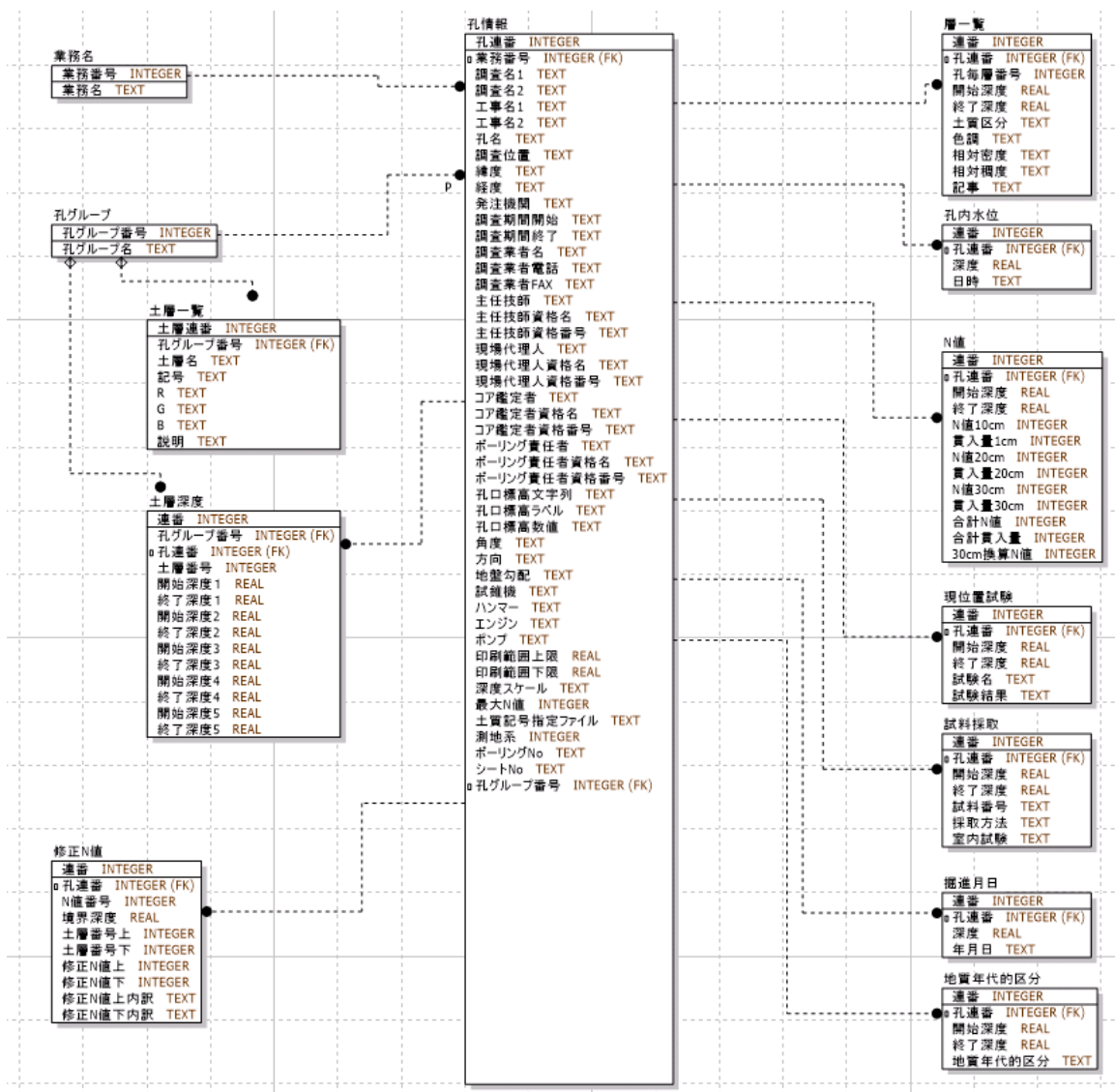
今日は、ER図を描いてみました。

既に Excel で作っていたカラム名とシート名をいちいち打つのは面倒だったので、テーブル作成は「PupSQLite」で Excel から定義を読み込み、読み込んだ後はテーブル修正、そのあと「A5:SQL Mk-2」から ER図をリバース生成した。

設定時にはまったこととして、「PupSQLite」で 64 ビット ODBC データソースにアクセスするとき以下のエラーが出てきて1時間ぐらい迷ったが、結局「Microsoft Access データベース エンジン 2010 再頒布可能コンポーネント(プロバイダ)」をインストールして事なきを得た。



出来た ER図はこんな感じ。孔情報は、主任技術者代理人マスタやボーリングマシンマスタを作る手もあるが、それは次回以降の対応ということで。



今日はこんなところでしょうか。それでは、また明日。(I)